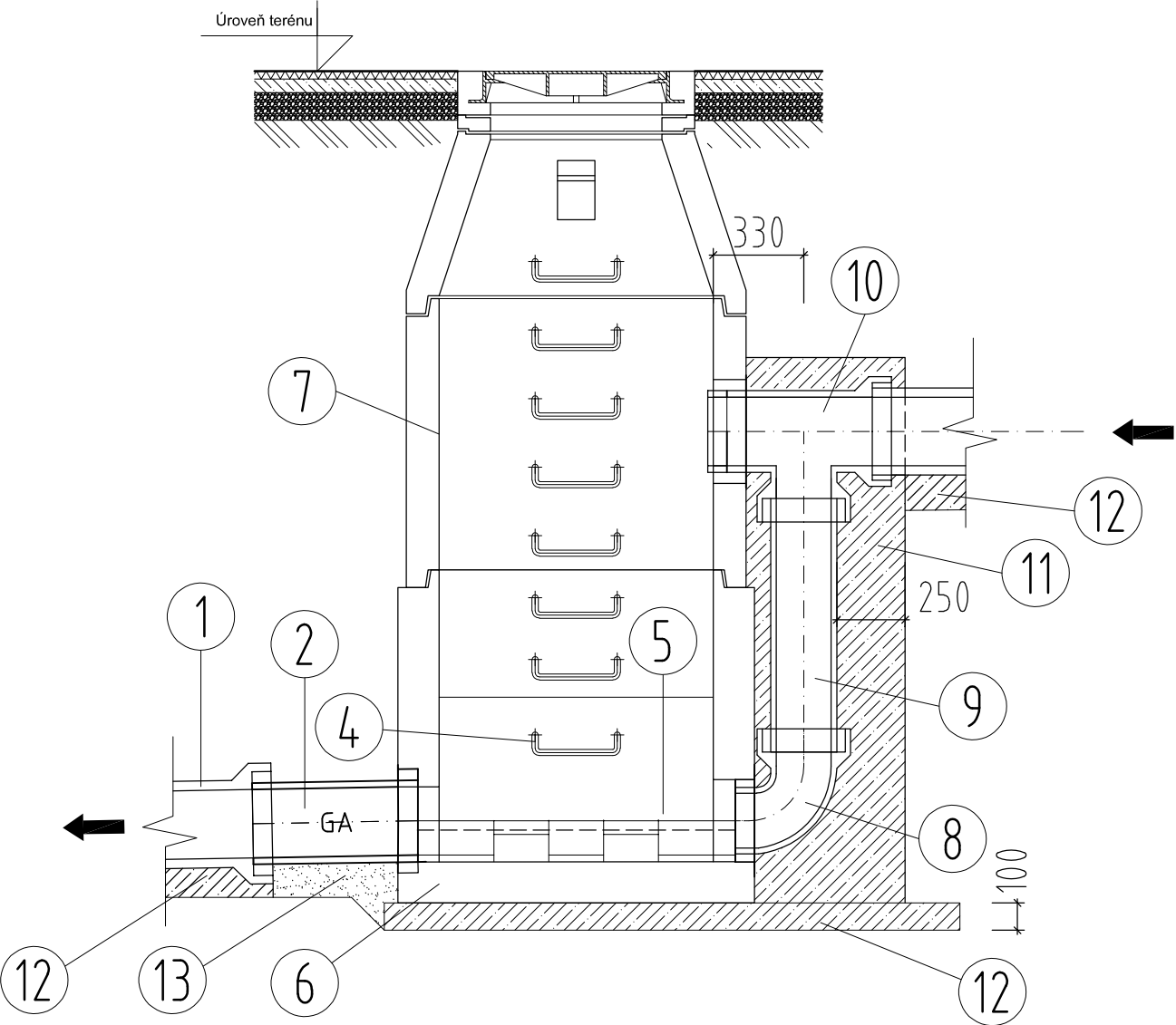
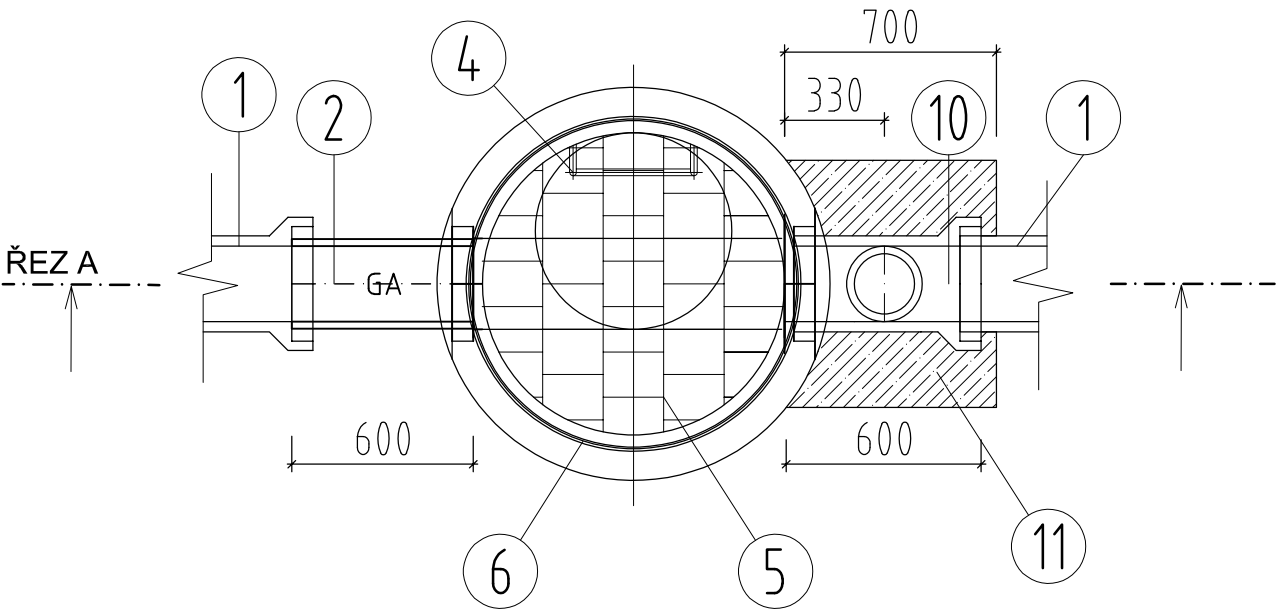


# VZOROVÁ REVIZNÍ ŠACHTA

ŘEZ A



PŮDORYS



**POZNÁMKA:**  
KLOUBOVÉ KUSY GZ NA PŘÍTOKU A GA NA ODTOKU VYTVÁŘEJÍ KLOUBOVÉ SPOJENÍ PRO PŘÍPADNÝ POKLES (SEDÁNÍ) ŠACHTY NEBO POTRUBÍ. TENTO POKLES MŮŽE BÝT ZPŮSOBENÝ OPAKOVANÝM DOPRAVNÍM ZATÍŽENÍM PŮSOBÍCÍM NA ŠACHTU VE VOZOVCE, ZATÍMCO TOTO DOPRAVNÍ ZATÍŽENÍ PŮSOBÍCÍ NA TROUBU V ZEMI SE UŽ PRAKTICKY NEVYSKYTUJE.

**LEGENDA:**

1.	KAMENINOVÁ TROUBA HRDLOVÁ, (s normální anebo vysokou únosností), podle EN 295
2.	KLOUBOVÝ KUS "GA", (zkrácená glazovaná trouba na odtoku z prefabrikované šachty)
3.	KLOUBOVÝ KUS "GZ", (zkrácená glazovaná trouba na přítoku do prefabrikované šachty)
4.	KANALIZAČNÍ STUPADLA, KRAMLOVÁ OCELOVÁ S PE POTAHEM
5.	VYSTÝLKA ŠACHTOVÉHO DNA (kameninová resp. čedičová)
6.	BETONOVÉ PREFABRIKOVANÉ ŠACHTOVÉ DNO MIN. VÝŠKY 600-700 mm
7.	BETONOVÝ PREFABRIKOVANÝ VSTUPNÍ KOMÍN ŠACHTY
8.	KOLENO 90° KAMENINA DN 200
9.	KAMENINOVÁ SEŘÍZNUTÁ TROUBA DN 200
10.	SPOJOVACÍ T-KUS KAMENINOVÝ DN 250/200
11.	OBETONOVÁNÍ
12.	PODKLADNÍ BETON
13.	ŠTĚRKOPÍSEK